

QUICKE



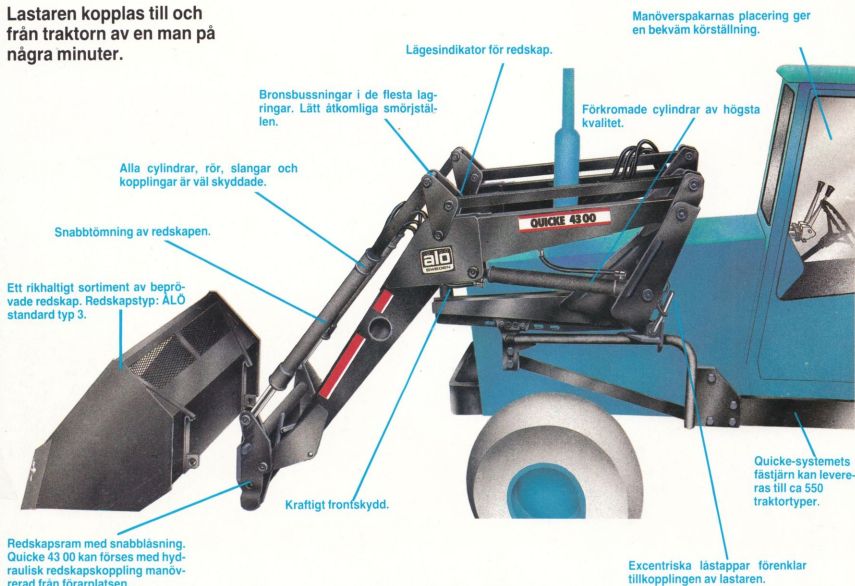
23 00 33 00 43 00



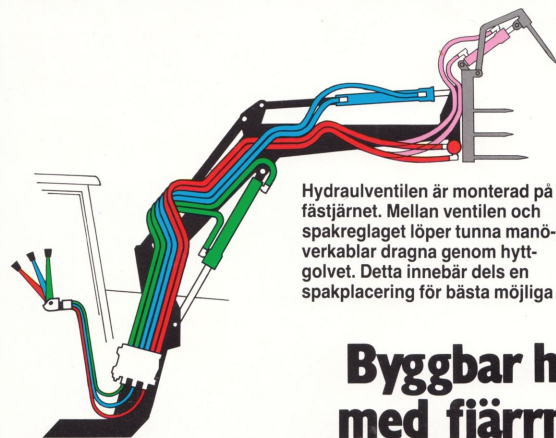
AB Ålö-Maskiner
905 90 Umeå
Tel. 090-301 00. Telex: 54068

QUICKE SYSTEMET

Lastaren kopplas till och från traktorn av en man på några minuter.



Redskapsram med snabbblåsning. Quicke 43 00 kan förses med hydraulisk redskapskoppling manövrerad från förarplatsen.



körkomfort, dels att inga ingrepp behöver göras i hyttens front och vindruta.

Ventilen är byggbar och kan till låg kostnad utökas med en eller flera sektioner för manövrering av redskap med inbyggd hydraulfunktion, t ex schaktblad, gripar (som ALÖ Krokodil) och balhanteringsutrustningar.

På Quicke 43 00 kan den tredje hydraulfunktionen också användas för redskapskoppling från förarplatsen.

Byggbar hydraulventil med fjärrmanövrering.

QUICKE 23 00



- Hydraulisk redskapsmanövrering.
- Enkelverkande lyftcylindrar.
- Redskapsram med snabbblåsning.

- Redskap ÅLÖ standard typ 3.
- Lägesindikator för redskap.
- Byggbar hydraulventil med kabelkontroll.

- Lyfthöjd under plant redskap 3,1 meter.
- Lastaren är snabbkopplad till traktorn.

TEKNISKA DATA

Lyftkraft vid 17 MPa (170 bar)

I armcentrum, markplan	1650 kg
I armcentrum, max lyfthöjd	1150 kg
60 cm ut på gaffel, markplan	1150 kg
60 cm ut på gaffel, 2 m lyfthöjd	800 kg
60 cm ut på gaffel, max lyfthöjd	700 kg

Lyfthöjd

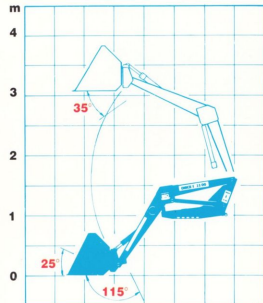
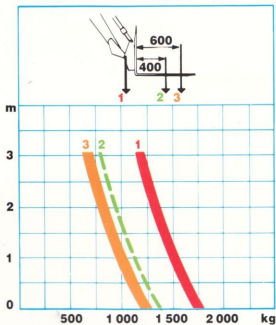
I armcentrum	3,3 m
Under plant redskap	3,1 m

Lyfttid

Till max lyfthöjd vid 40 l/min	5 s
--------------------------------	-----

Arbetsvinklar

Min brytvinkel	25°
Min tippvinkel	35°



QUICKE 33 00



- Hydraulisk redskapsmanövrering.
- Dubbelverkande lyftcylindrar.
- Redskapsram med snabbblåsning.
- Redskap ÅLÖ standard typ 3.
- Lägesindikator för redskap.
- Byggbar hydraulventil med kabelkontroll.
- Lyfthöjd under plant redskap 3,1 meter.
- Lastaren är snabbkopplad till traktorn.

TEKNISKA DATA

Lyftkraft vid 17 MPa (170 bar)

I armcentrum, markplan	1800 kg
I armcentrum, max lyfthöjd	1250 kg
60 cm ut på gaffel, markplan	1250 kg
60 cm ut på gaffel, 2 m lyfthöjd	900 kg
60 cm ut på gaffel, max lyfthöjd	750 kg

Lyfthöjd

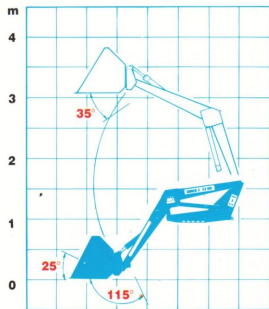
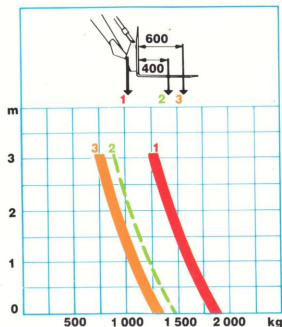
I armcentrum	3,3 m
Under plant redskap	3,1 m

Lyfttid

Till max lyfthöjd vid 40 l/min	6 s
--------------------------------	-----

Arbetsvinklar

Min brytvinkel	25°
Min tippvinkel	35°



QUICKE 43 00



- Hydraulisk redskapsmanövrering.
- Dubbelverkande lyftcylindrar.
- Parallellföring.
- Redskapsram med snabbblåsning.
- Redskap ÅLÖ standard typ 3.

- Bronsbussningar i samtliga lagringar.
- Lägesindikator för redskap.
- Byggbar hydraulventil med kabelkontroll.
- Lyfthöjd under plant redskap 3,1 meter.

- Stora bryt- och tippvinklar.
- Lyfter 1 500 kg till 2 meter.
- Lastaren är snabbkopplad till traktorn.
- Kan föras med hydraulisk redskapskoppling manövrerad från förarplatsen.

TEKNISKA DATA

Lyftkraft vid 17 MPa (170 bar)

I armcentrum, markplan	2 250 kg
I armcentrum, max lyfthöjd	1 550 kg
60 cm ut på gaffel, markplan	2 000 kg
60 cm ut på gaffel, 2 m lyfthöjd	1 500 kg
60 cm ut på gaffel, max lyfthöjd	1 300 kg

Lyfthöjd

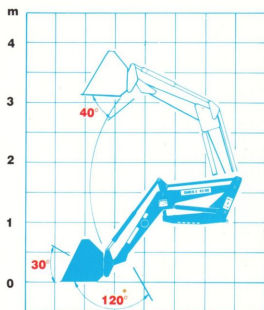
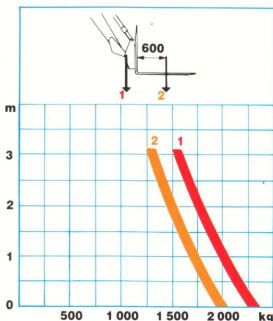
I armcentrum	3,4 m
Under plant redskap	3,1 m

Lyfttid

Till max lyfthöjd vid 40 l/min	7 s
--------------------------------	-----

Arbetsvinklar

Min brytvinkel	30°
Min tippvinkel	40°

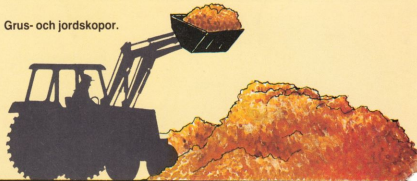


Ett urval ur vårt breda redskapssortiment.

Gödselgrepar.



Grus- och jordskopor.



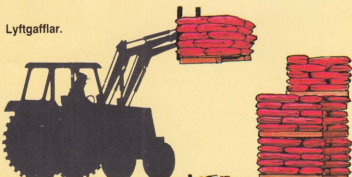
Spannmålsskopor.



Snöskopor.



Lyftgafflar.



Krokodil universalgrepar.



Utrustningar för balhantering.



Säcklyft.



Rätt till ändringar utan föregående meddelande förbehålles.